



แผนอัตรากำลัง ๓ ปี
ขององค์การบริหารส่วนจังหวัดอุทัยธานี
ประจำปีงบประมาณ พ.ศ. ๒๕๕๘ - ๒๕๖๐
(ปรับปรุงครั้งที่ ๕/๒๕๖๐)

กองการเจ้าหน้าที่
องค์การบริหารส่วนจังหวัดอุทัยธานี



ประกาศองค์การบริหารส่วนจังหวัดภูเก็ต
เรื่อง แผนอัตรากำลัง ๓ ปี ประจำปีงบประมาณ พ.ศ.๒๕๕๘-๒๕๖๐
ฉบับแก้ไขเพิ่มเติม (ฉบับที่ ๕)

โดยที่ ก.ธ. และ ก.จ. ได้ประกาศเปลี่ยนแปลงระบบจำแนกตำแหน่งจากระบบซีเป็นระบบแห่ง
จึงสมควรแก้ไขเปลี่ยนแปลงการกำหนดตำแหน่งและระดับตำแหน่งในแผนอัตรากำลัง ๓ ปี ประจำปีงบประมาณ
พ.ศ.๒๕๕๘ - ๒๕๖๐ ให้สอดคล้องกับระบบจำแนกตำแหน่งที่กำหนดขึ้นใหม่

อาศัยความตามมาตรา ๑๕ แห่งพระราชบัญญัติระเบียบบริหารงานบุคคลส่วนท้องถิ่น พ.ศ.๒๕๕๒
และมติคณะกรรมการข้าราชการองค์การบริหารส่วนจังหวัด จังหวัดภูเก็ต ในการประชุมครั้งที่ ๓/๒๕๕๘
เมื่อวันที่ ๓๐ มีนาคม ๒๕๕๘ จึงประกาศใช้แผนอัตรากำลัง ๓ ปี ประจำปีงบประมาณ พ.ศ.๒๕๕๘ - ๒๕๖๐
ฉบับแก้ไขเพิ่มเติม (ฉบับที่ ๕)

ทั้งนี้ ตั้งแต่วันที่ ๑ มกราคม ๒๕๕๘ เป็นต้นไป

ประกาศ ณ วันที่ ๓๑ มีนาคม พ.ศ.๒๕๕๘



(นายวิจิตร ภูมิคุ้มแห่ง)

ปลัดองค์การบริหารส่วนจังหวัด ภูเก็ตจังหวัด

มาสมทวงศาลากลางบ้านท่ากม.เขตเมืองภูเก็ต

กรอบอัตรากำลัง ๓ ปี ขององค์การบริหารส่วนจังหวัดภูเก็ต ระหว่างปี พ.ศ. ๒๕๕๘ - ๒๕๖๐

ส่วนราชการ	กรอบ อัตรากำลัง เดิม	อัตราตำแหน่งที่คาดว่าจะ จะต้องใช้ใน ช่วง ระยะเวลา ๓ ปีข้างหน้า			อัตรากำลังคน เพิ่ม/ลด			หมายเหตุ
		๒๕๕๘	๒๕๕๙	๒๕๖๐	๒๕๕๘	๒๕๕๙	๒๕๖๐	
ปลัด/รองปลัด (๐๐)								
ปลัดองค์การบริหารส่วนจังหวัด (นักบริหารงานท้องถิ่น ระดับสูง)	๑	๑	๑	๑	-	-	-	
รองปลัดองค์การบริหารส่วนจังหวัด (นักบริหารงานท้องถิ่น ระดับกลาง)	๒	๒	๒	๒	-	-	-	
รวมทั้งสิ้น	๓	๓	๓	๓	-	-	-	
สำนักปลัด อบจ. (๐๑)								
ข้าราชการองค์การบริหารส่วนจังหวัด								
หัวหน้าสำนักปลัด อบจ. (นักบริหารงานทั่วไป ระดับกลาง)	๑	๑	๑	๑	-	-	-	
หัวหน้าฝ่ายบริหารงานทั่วไป (นักบริหารงานทั่วไป ระดับต้น)	๑	๑	๑	๑	-	-	-	
หัวหน้าฝ่ายนิติการและการพาณิชย์ (นักบริหารงานทั่วไป ระดับต้น)	๑	๑	๑	๑	-	-	-	
หัวหน้าฝ่ายพัฒนาสังคม (นักบริหารงานทั่วไป ระดับต้น)	๑	๑	๑	๑	-	-	-	
นักจัดการงานทั่วไป (ปก./ชก.)	๖	๖	๖	๖	-	-	-	
นิติกร (บก./ชก.)	๗	๗	๗	๗	-	-	-	
นักวิชาการคอมพิวเตอร์ (ปก./ชก.)	๑	๑	๑	๑	-	-	-	
นักพัฒนาชุมชน (ปก./ชก.)	๒	๒	๒	๒	-	-	-	
เจ้าพนักงานธุรการ (ปง./ชง.)	๕	๕	๕	๕	-	-	-	
รวม	๒๕	๒๕	๒๕	๒๕	-	-	-	
ลูกจ้างประจำ								
นักการ	๑	๑	๑	๑	-	-	-	ว่างให้ยุบเลิก
เจ้าพนักงานธุรการ	๑	๑	๑	๑	-	-	-	ว่างให้ยุบเลิก
พนักงานขับรถยนต์	๒	๒	๒	๒	-	-	-	ว่างให้ยุบเลิก
ภารโรง	๑	๑	๑	๑	-	-	-	ว่างให้ยุบเลิก
ยาม	๑	๑	๑	๑	-	-	-	ว่างให้ยุบเลิก
รวม	๖	๖	๖	๖	-	-	-	

ส่วนราชการ	กรอบ อัตรา กำลัง เต็ม	อัตราตำแหน่งที่คาดว่าจะ ต้องใช้ในช่วง ระยะเวลา ๓ ปีข้างหน้า			อัตรากำลังคน เพิ่ม/ลด			หมายเหตุ
		๒๕๕๘	๒๕๕๙	๒๕๖๐	๒๕๕๘	๒๕๕๙	๒๕๖๐	
พนักงานจ้าง (ตามภารกิจ)								
ผู้ช่วยเจ้าหน้าที่บริหารงานทั่วไป	๕	๕	๔	๔	-	-	-	
ผู้ช่วยเจ้าหน้าที่ระบบงานคอมพิวเตอร์	๑	๑	๑	๑	-	-	-	
ผู้ช่วยนิติกร	๖	๖	๕	๕	-	-	-	
ผู้ช่วยเจ้าพนักงานธุรการ	๑	๑	๑	๑	-	-	-	
ผู้ช่วยเจ้าหน้าที่บันทึกข้อมูล	๑	๑	๑	๑	-	-	-	
พนักงานจ้าง (ทั่วไป)								
พนักงานขับรถยนต์	๔	๔	๓	๓	-	-	-	
คนงานทั่วไป	๒	๒	๑	๑	-	-	-	
รวม	๒๐	๒๐	๑๖	๑๖	-	-	-	
รวมทั้งสิ้น	๕๑	๕๑	๔๗	๔๗	-	-	-	

ส่วนราชการ	กรอบ อัตรา กำลัง เดิม	อัตราตำแหน่งที่คาดว่าจะ ต้องใช้ในช่วง ระยะเวลา ๓ ปีข้างหน้า			อัตรากำลังคน เพิ่ม/ลด			หมายเหตุ
		๒๕๕๘	๒๕๕๙	๒๕๖๐	๒๕๕๘	๒๕๕๙	๒๕๖๐	
กองกิจการสภา อบจ. (๐๒) ข้าราชการองค์การบริหารส่วนจังหวัด								
ผู้อำนวยการกองกิจการสภา อบจ. (นักบริหารงานทั่วไป ระดับกลาง)	๑	๑	๑	๑	-	-	-	
หัวหน้าฝ่ายการประชุมสภา อบจ. (นักบริหารงานทั่วไป ระดับต้น)	๑	๑	๑	๑	-	-	-	
หัวหน้าฝ่ายกิจการสภา อบจ. (นักบริหารงานทั่วไป ระดับต้น)	๑	๑	๑	๑	-	-	-	
หัวหน้าฝ่ายส่งเสริมการมีส่วนร่วมฯ (นักบริหารงานทั่วไป ระดับต้น)	๑	๑	๑	๑	-	-	-	
นักจัดการงานทั่วไป (บก./ชก.)	๓	๓	๓	๓	-	-	-	
เจ้าพนักงานธุรการ (ปง./ชง.)	๕	๕	๕	๕	-	-	-	
รวม	๑๒	๑๒	๑๒	๑๒	-	-	-	
พนักงานจ้าง (ตามภารกิจ)								
ผู้ช่วยเจ้าพนักงานธุรการ	-	๑	๑	๑	-	-	-	
รวม	๐	๑	๑	๑	-	-	-	
รวมทั้งสิ้น	๑๒	๑๓	๑๓	๑๓	-	-	-	



ส่วนราชการ	กรอบ อัตรา กำลัง เดิม	อัตราตำแหน่งที่คาดว่าจะ จะต้องใช้ใน ช่วง ระยะเวลา ๓ ปีข้างหน้า			อัตรากำลังคน เพิ่ม/ลด			หมายเหตุ
		๒๕๕๘	๒๕๕๙	๒๕๖๐	๒๕๕๘	๒๕๕๙	๒๕๖๐	
กองแผนและงบประมาณ (๐๓) ข้าราชการองค์การบริหารส่วนจังหวัด ผู้อำนวยการกองแผนและงบประมาณ (นักบริหารงานทั่วไป ระดับกลาง) หัวหน้าฝ่ายนโยบายและแผน (นักบริหารงานทั่วไป ระดับต้น) หัวหน้าฝ่ายงบประมาณและพัฒนารายได้ (นักบริหารงานทั่วไป ระดับต้น) (หัวหน้าฝ่ายติดตามประเมินผลแผนงานและโครงการ) (นักบริหารงานทั่วไป ระดับต้น) นักวิเคราะห์นโยบายและแผน (ปก./ชก.) นักวิชาการคอมพิวเตอร์ (ปก./ชก.) เจ้าพนักงานธุรการ (ปง./ชง.)	๑ ๑ ๑ ๑ ๑ ๙ ๑ ๖	๑ ๑ ๑ ๑ ๑ ๙ ๑ ๖	๑ ๑ ๑ ๑ ๑ ๙ ๑ ๖	- - - - - - - -	- - - - - - - -	- - - - - - - -		
รวม	๒๐	๒๐	๒๐	๒๐	-	-	-	
พนักงานจ้าง (ตามภารกิจ)								
ผู้ช่วยเจ้าหน้าที่ธุรการ	๑	๑	๑	๑	-	-	-	
รวม	๑	๑	๑	๑	-	-	-	
รวมทั้งสิ้น	๒๑	๒๑	๒๑	๒๑	-	-	-	

ส่วนราชการ	กรอบ อัตรา กำลัง เดิม	อัตราตำแหน่งที่คาดว่าจะ ต้องใช้ในช่วง ระยะเวลา ๓ ปีข้างหน้า			อัตรากำลังคน เพิ่ม/ลด			หมายเหตุ
		๒๕๕๘	๒๕๕๙	๒๕๖๐	๒๕๕๘	๒๕๕๙	๒๕๖๐	
กองคลัง (๐๔)								
ข้าราชการองค์การบริหารส่วนจังหวัด								
ผู้อำนวยการกองคลัง (นักบริหารงานการคลัง ระดับกลาง)	๑	๑	๑	๑	-	-	-	
หัวหน้าฝ่ายเร่งรัดและจัดเก็บรายได้ (นักบริหารงานการคลัง ระดับต้น)	๑	๑	๑	๑	-	-	-	
หัวหน้าฝ่ายบัญชี (นักบริหารงานการคลัง ระดับต้น)	๑	๑	๑	๑	-	-	-	
หัวหน้าฝ่ายการเงิน (นักบริหารงานการคลัง ระดับต้น)	๑	๑	๑	๑	-	-	-	
นักวิชาการเงินและบัญชี (ปก./ชก.)	๖	๖	๖	๖	-	-	-	
นักวิชาการคลัง (ปก./ชก.)	๓	๓	๓	๓	-	-	-	
เจ้าพนักงานธุรการ (ปง./ชง.)	๖	๖	๖	๖	-	-	-	
เจ้าพนักงานการเงินและบัญชี (ปง./ชง.)	๘	๘	๘	๘	-	-	-	
เจ้าพนักงานการคลัง (ปง./ชง.)	๕	๕	๕	๕	-	-	-	
รวม	๓๒	๓๒	๓๒	๓๒	-	-	-	
พนักงานจ้าง (ตามภารกิจ)								
ผู้ช่วยนักวิชาการเงินและบัญชี	๓	๓	๓	๓	-	-	-	
ผู้ช่วยเจ้าพนักงานการเงินและบัญชี	๒	๒	๒	๒	-	-	-	
ผู้ช่วยเจ้าพนักงานธุรการ	๒	๒	๒	๒	-	-	-	
พนักงาน (จ้างทั่วไป)								
พนักงานขับรถยนต์	๑	๑	๑	๑	-	-	-	
รวม	๘	๘	๘	๘	-	-	-	
รวมทั้งสิ้น	๔๐	๔๐	๔๐	๔๐	-	-	-	

ส่วนราชการ	กรอบ อัตรา กำลัง เดิม	อัตราตำแหน่งที่คาดว่าจะ จะต้องใช้ใน ช่วง ระยะเวลา ๓ ปีข้างหน้า			อัตรากำลังคน เพิ่ม/ลด			หมายเหตุ
		๒๕๕๘	๒๕๕๙	๒๕๖๐	๒๕๕๘	๒๕๕๙	๒๕๖๐	
กองช่าง (๐๕)								
ข้าราชการองค์การบริหารส่วนจังหวัด								
ผู้อำนวยการกองช่าง	๑	๑	๑	๑	-	-	-	
(นักบริหารงานช่าง ระดับกลาง)								
หัวหน้าฝ่ายสำรวจและออกแบบ	๑	๑	๑	๑	-	-	-	
(นักบริหารงานช่าง ระดับต้น)								
หัวหน้าฝ่ายก่อสร้างและซ่อมบำรุง	๑	๑	๑	๑	-	-	-	
(นักบริหารงานช่าง ระดับต้น)								
หัวหน้าฝ่ายเครื่องจักรกล	๑	๑	๑	๑	-	-	-	
(นักบริหารงานช่าง ระดับต้น)								
หัวหน้าฝ่ายสาธารณภัยและสิ่งแวดล้อม	๑	๑	๑	๑	-	-	-	
(นักบริหารงานช่าง ระดับต้น)								
นักจัดการงานทั่วไป (ปก./ชก.)	๑	๑	๑	๑	-	-	-	
นักวิชาการสิ่งแวดล้อม (ปก./ชก.)	๒	๒	๒	๒	-	-	-	
วิศวกรโยธา (ปก./ชก.)	๔	๔	๔	๔	-	-	-	
สถาปนิก (ปก./ชก.)	๒	๒	๒	๒	-	-	-	
นักผังเมือง (ปก./ชก.)	๑	๑	๑	๑	-	-	-	
วิศวกรเครื่องกล (ปก./ชก.)	๑	๑	๑	๑	-	-	-	
วิศวกรไฟฟ้า (ปก./ชก.)	๑	๑	๑	๑	-	-	-	
วิศวกรสุขาภิบาล (ปก./ชก.)	๑	๑	๑	๑	-	-	-	
เจ้าพนักงานธุรการ (ปง./ชง.)	๕	๕	๕	๕	-	-	-	
เจ้าพนักงานสวนสาธารณะ (ปง./ชง.)	๑	๑	๑	๑	-	-	-	
นายช่างโยธา (อส.)	๒	๒	๒	๒	-	-	-	
นายช่างโยธา (ปง./ชง.)	๗	๗	๗	๗	-	-	-	
นายช่างเขียนแบบ (ปง./ชง.)	๔	๔	๔	๔	-	-	-	
นายช่างสำรวจ (อส.)	๑	๑	๑	๑	-	-	-	
นายช่างสำรวจ (ปง./ชง.)	๑	๑	๑	๑	-	-	-	
นายช่างเครื่องกล (ปง./ชง.)	๗	๗	๗	๗	-	-	-	
นายช่างไฟฟ้า(ปง./ชง.)	๓	๓	๓	๓	-	-	-	
เจ้าพนักงานป้องกันและบรรเทาสาธารณภัย (ปง./ชง.)	๑	๑	๑	๑	-	-	-	
รวม	๕๐	๕๐	๕๐	๕๐	-	-	-	

ส่วนราชการ	กรอบ อัตรา กำลัง เต็ม	อัตราตำแหน่งที่คาดว่าจะ ต้องใช้ในช่วง ระยะเวลา ๓ ปีข้างหน้า			อัตรากำลังคน เพิ่ม/ลด			หมายเหตุ
		๒๕๕๘	๒๕๕๙	๒๕๖๐	๒๕๕๘	๒๕๕๙	๒๕๖๐	
ลูกจ้างประจำ								
พนักงานซ่อมบำรุง	๑	๑	๑	๑	-	-	-	ว่างให้ยุบเลิก
พนักงานขับเครื่องจักรกลขนาดเบา	๑๓	๑๓	๑๓	๑๓	-	-	-	ว่างให้ยุบเลิก
พนักงานขับเครื่องจักรกลขนาดกลาง	๙	๖	๖	๖	-	-	-	ว่างให้ยุบเลิก
พนักงานขับรถยนต์	๒	๒	๒	๒	-	-	-	ว่างให้ยุบเลิก
คนงาน	๕	๕	๕	๕	-	-	-	ว่างให้ยุบเลิก
เจ้าพนักงานธุรการ	๒	๒	๒	๒	-	-	-	ว่างให้ยุบเลิก
ลูกจ้างประจำถาวร								
พนักงานขับเครื่องจักรกลขนาดเบา	๑	๑	๑	๑	-	-	-	ว่างให้ยุบเลิก
รวม	๓๓	๓๐	๓๐	๓๐	-	-	-	
พนักงานจ้าง (ตามภารกิจ)								
ผู้ช่วยนายช่างเขียนแบบ	๑	๑	๑	๑	-	-	-	
ผู้ช่วยนายช่างไฟฟ้า	๒	๒	๒	๒	-	-	-	
ผู้ช่วยนายช่างเครื่องกล	๒	๒	๒	๒	-	-	-	
ผู้ช่วยนายช่างโยธา	๒	๒	๒	๒	-	-	-	
ผู้ช่วยเจ้าหน้าที่ธุรการ	๑	๑	๑	๑	-	-	-	
พนักงานขับเครื่องจักรกลขนาดเบา	๙	๙	๙	๙	-	-	-	
พนักงานจ้าง (ทั่วไป)								
พนักงานขับรถยนต์	๑๘	๑๘	๑๘	๑๘	-	-	-	
คนงานทั่วไป	๕๒	๕๒	๕๒	๕๒	-	-	-	
คนสวน	๗	๗	๗	๗	-	-	-	
รวม	๙๔	๙๔	๙๔	๙๔	-	-	-	
รวมทั้งสิ้น	๑๒๗	๑๒๔	๑๒๔	๑๒๔	-	-	-	

ส่วนราชการ	กรอบ อัตรา กำลัง	อัตราตำแหน่งที่คาดว่าจะ ต้องใช้ในช่วง ระยะเวลา ๓ ปีข้างหน้า			อัตรากำลังคน เพิ่ม/ลด			หมายเหตุ
		เดิม	๒๕๕๘	๒๕๕๙	๒๕๖๐	๒๕๕๘	๒๕๕๙	
กองสาธารณสุข (๐๖)								
ข้าราชการองค์การบริหารส่วนจังหวัด								
ผู้อำนวยการกองสาธารณสุข	๑	๑	๑	๑	-	-	-	
(นักบริหารงานสาธารณสุข ระดับกลาง)								
หัวหน้าฝ่ายงานโรงพยาบาล	๑	๑	๑	๑	-	-	-	
(นักบริหารงานสาธารณสุข ระดับต้น)								
หัวหน้าฝ่ายส่งเสริมสุขภาพและควบคุมโรค	๑	๑	๑	๑	-	-	-	
(นักบริหารงานสาธารณสุข ระดับต้น)								
(หัวหน้าฝ่ายวิชาการและการประเมินผล)	๑	๑	๑	๑	-	-	-	
(นักบริหารงานสาธารณสุข ระดับต้น)								
นักจัดการงานทั่วไป (ปก./ชก.)	๔	๔	๔	๔	-	-	-	
นักวิเคราะห์นโยบายและแผน (ปก./ชก.)	๑	๑	๑	๑	-	-	-	
นิติกร (ปก./ชก.)	๒	๒	๒	๒	-	-	-	
นักวิชาการคอมพิวเตอร์ (ปก./ชก.)	๒	๒	๒	๒	-	-	-	
นักวิชาการเงินและบัญชี (ปก./ชก.)	๑๑	๑๑	๑๑	๑๑	-	-	-	
นักวิชาการคลัง (บก./ชก.)	๓	๓	๓	๓	-	-	-	
นักวิชาการพัสดุ (ปก./ชก.)	๑	๑	๑	๑	-	-	-	
นักวิชาการสาธารณสุข (ปก./ชก.)	๓	๓	๓	๓	-	-	-	
พยาบาลวิชาชีพ (ปก./ชก.)	๒๔	๒๔	๒๔	๒๔	-	-	-	
เภสัชกร (บก./ชก.)	๔	๔	๔	๔	-	-	-	
นายแพทย์ (ปก./ชก.)	๙	๙	๙	๙	-	-	-	
วิศวกรโยธา (ปก./ชก.)	๑	๑	๑	๑	-	-	-	
วิศวกรเครื่องกล (ปก./ชก.)	๑	๑	๑	๑	-	-	-	
วิศวกรไฟฟ้า (ปก./ชก.)	๑	๑	๑	๑	-	-	-	
วิศวกรสุขาภิบาล (ปก./ชก.)	๑	๑	๑	๑	-	-	-	
นักสังคมสงเคราะห์ (ปก./ชก.)	๑	๑	๑	๑	-	-	-	
เจ้าพนักงานธุรการ (ปง./ชง.)	๗	๗	๗	๗	-	-	-	
เจ้าพนักงานการเงินและบัญชี (ปง./ชง.)	๑	๑	๑	๑	-	-	-	
เจ้าพนักงานพัสดุ (ปง./ชง.)	๓	๓	๓	๓	-	-	-	
เจ้าพนักงานสาธารณสุข (ปง./ชง.)	๕	๕	๕	๕	-	-	-	
เจ้าพนักงานวิทยาศาสตร์การแพทย์ (ปง./ชง.)	๑	๑	๑	๑	-	-	-	
นายช่างโยธา (ปง./ชง.)	๑	๑	๑	๑	-	-	-	
นายช่างเครื่องกล (ปง./ชง.)	๑	๑	๑	๑	-	-	-	
รวม	๙๒	๙๒	๙๒	๙๒	-	-	-	

ส่วนราชการ	กรอบ อัตรา กำลัง เดิม	อัตราตำแหน่งที่คาดว่าจะ จะต้องใช้ใน ช่วง ระยะเวลา ๓ ปีข้างหน้า			อัตรากำลังคน เพิ่ม/ลด			หมายเหตุ
		๒๕๕๘	๒๕๕๙	๒๕๖๐	๒๕๕๘	๒๕๕๙	๒๕๖๐	
พนักงานจ้าง (ตามภารกิจ)								
ผู้ช่วยเจ้าหน้าที่บริหารงานทั่วไป	๔	๔	๔	๔	-	-	-	
ผู้ช่วยเจ้าหน้าที่ระบบงานคอมพิวเตอร์	๑	๑	๑	๑	-	-	-	
ผู้ช่วยนักวิชาการคอมพิวเตอร์	๑	๑	๑	๑	-	-	-	
ผู้ช่วยนักวิชาการส่งเสริมสุขภาพ	๒	๒	๒	๒	-	-	-	
ผู้ช่วยนักวิชาการสาธารณสุข	๑	๑	๑	๑	-	-	-	
ผู้ช่วยนักสังคมสงเคราะห์	๑	๑	๑	๑	-	-	-	
ผู้ช่วยนักวิชาการเงินและบัญชี	๖	๖	๖	๖	-	-	-	
ผู้ช่วยนักวิชาการพัสดุ	๓	๓	๓	๓	-	-	-	
ผู้ช่วยนักประชาสัมพันธ์	๑	๑	๑	๑	-	-	-	
ผู้ช่วยเจ้าพนักงานธุรการ	๑๑	๑๑	๑๑	๑๑	-	-	-	
ผู้ช่วยเจ้าพนักงานการเงินและบัญชี	๑๗	๑๗	๑๗	๑๗	-	-	-	
ผู้ช่วยเจ้าพนักงานพัสดุ	๑	๑	๑	๑	-	-	-	
ผู้ช่วยเจ้าพนักงานประชาสัมพันธ์	๓	๓	๓	๓	-	-	-	
ผู้ช่วยนายช่างโยธา	๒	๒	๒	๒	-	-	-	
ผู้ช่วยนายช่างไฟฟ้า	๓	๓	๓	๓	-	-	-	
พนักงานจ้าง (ทั่วไป)								
พนักงานขับรถยนต์	๒	๒	๒	๒	-	-	-	
ผู้ช่วยช่างทุกประเภท	๔	๔	๔	๔	-	-	-	
คนงาน	๘	๘	๘	๘	-	-	-	
คนสวน	๔	๔	๔	๔	-	-	-	
รวม	๗๕	๗๕	๗๕	๗๕	-	-	-	
รวมทั้งสิ้น	๑๖๗	๑๖๗	๑๖๗	๑๖๗	-	-	-	

ส่วนราชการ	กรอบ อัตรา กำลัง เดิม	อัตราตำแหน่งที่คาดว่าจะ ต้องใช้ในช่วง ระยะเวลา ๓ ปีข้างหน้า			อัตรากำลังคน เพิ่ม/ลด			หมายเหตุ
		๒๕๕๘	๒๕๕๙	๒๕๖๐	๒๕๕๘	๒๕๕๙	๒๕๖๐	
กองการศึกษา ศาสนาและวัฒนธรรม (๐๘) <u>ข้าราชการองค์การบริหารส่วนจังหวัด</u>								
ผู้อำนวยการกองการศึกษาฯ (นักบริหารงานศึกษา ระดับกลาง)	๑	๑	๑	๑	-	-	-	
หัวหน้าฝ่ายบริหารการศึกษา (นักบริหารงานศึกษา ระดับต้น)	๑	๑	๑	๑	-	-	-	
หัวหน้าฝ่ายวิชาการและส่งเสริมการศึกษา (นักบริหารงานศึกษา ระดับต้น)	๑	๑	๑	๑	-	-	-	
นักจัดการงานทั่วไป (ปก./ชก.)	๒	๒	๒	๒	-	-	-	
นักวิชาการคอมพิวเตอร์ (ปก./ชก.)	๑	๑	๑	๑	-	-	-	
นักวิชาการเงินและบัญชี (ปก./ชก.)	๑	๑	๑	๑	-	-	-	
นักวิชาการพัสดุ (ปก./ชก.)	๑	๑	๑	๑	-	-	-	
นักวิชาการศึกษา (ปก./ชก.)	๘	๘	๘	๘	-	-	-	
บรรณารักษ์ (บก./ชก.)	๔	๔	๔	๔	-	-	-	
นักสันตนาการ (บก./ชก.)	๑	๑	๑	๑	-	-	-	
ศึกษานิเทศก์ (ชพ.)	๑	๑	๑	๑	-	-	-	
ศึกษานิเทศก์	๒	๒	๒	๒	-	-	-	
เจ้าพนักงานธุรการ (ปง./ชง.)	๗	๗	๗	๗	-	-	-	
เจ้าพนักงานการเงินและบัญชี (ปง./ชง.)	๑	๑	๑	๑	-	-	-	
เจ้าพนักงานพัสดุ (ปง./ชง.)	๑	๑	๑	๑	-	-	-	
รวม	๓๓	๓๓	๓๓	๓๓				
<u>พนักงานจ้าง (ตามภารกิจ)</u>								
ผู้ช่วยเจ้าหน้าที่ระบบงานคอมพิวเตอร์	๓	๓	๓	๓	-	-	-	
ผู้ช่วยนักวิชาการเงินและบัญชี	๑	๑	๑	๑	-	-	-	
ผู้ช่วยนักวิชาการพัสดุ	๑	๑	๑	๑	-	-	-	
ผู้ช่วยบรรณารักษ์	๑	๑	๑	๑	-	-	-	
ผู้ช่วยเจ้าพนักงานห้องสมุด	๗	๗	๗	๗	-	-	-	
ครูช่วยสอน	๙๕	๙๕	๙๕	๙๕	-	-	-	
ผู้ช่วยนักวิชาการศึกษา	-	๕	๕	๕	-	-	-	
ผู้ช่วยเจ้าพนักงานธุรการ	๑	๑	๑	๑	-	-	-	
ผู้ช่วยเจ้าหน้าที่ธุรการ	๑๒	๑๒	๑๒	๑๒	-	-	-	
ผู้ช่วยเจ้าหน้าที่การเงินและบัญชี	๔	๔	๔	๔	-	-	-	
<u>พนักงาน (จ้างทั่วไป)</u>								
ภารโรง	๗	๗	๗	๗	-	-	-	
พนักงานขับรถยนต์	๓	๔	๔	๔	-	-	-	
รวม	๑๔๐	๑๖๑	๑๕๒	๑๕๒				
รวมทั้งสิ้น	๑๗๓	๑๙๔	๑๘๕	๑๘๕				

ส่วนราชการ	กรอบ อัตรา กำลัง เต็ม	อัตราตำแหน่งที่คาดว่าจะ จะต้องใช้ในช่วง ระยะเวลา ๓ ปีข้างหน้า			อัตรากำลังคน เพิ่ม/ลด			หมายเหตุ
		๒๕๕๘	๒๕๕๙	๒๕๖๐	๒๕๕๘	๒๕๕๙	๒๕๖๐	
โรงเรียน อบจ.เมืองภูเก็ต ข้าราชการครู อบจ. (รับเงินอุดหนุน)								
ผู้อำนวยการสถานศึกษา คศ.๓	๑	๑	๑	๑	-	-	-	
รองผู้อำนวยการสถานศึกษา คศ.๓	๔	๔	๔	๔	-	-	-	
ครู	๖๖	๖๖	๖๖	๖๖	-	-	-	
ครูผู้ช่วย	๑๙	๑๙	๑๙	๑๙	-	-	-	
รวม	๙๐	๙๐	๙๐	๙๐	-	-	-	
พนักงานจ้างตามภารกิจ (รับเงินอุดหนุน)								
บุคลากรสนับสนุนการสอน	๔	๔	๔	๔	-	-	-	
รวม	๔	๔	๔	๔	-	-	-	
พนักงานจ้างทั่วไป (รับเงินอุดหนุน)								
บุคลากรสนับสนุนสถานศึกษา (ภารโรง)	๕	๕	๕	๕	-	-	-	
รวม	๕	๕	๕	๕	-	-	-	
รวมทั้งสิ้น	๙๙	๙๙	๙๙	๙๙	-	-	-	



ส่วนราชการ	กรอบ อัตรา กำลัง เต็ม	อัตราตำแหน่งที่คาดว่าจะ จะต้องใช้ในช่อง ระยะเวลา ๓ ปีข้างหน้า			อัตรากำลังคน เพิ่ม/ลด			หมายเหตุ
		๒๕๕๘	๒๕๕๙	๒๕๖๐	๒๕๕๘	๒๕๕๙	๒๕๖๐	
โรงเรียน อบจ.บ้านตลาดเหนือฯ <u>ข้าราชการครู อบจ. (รับเงินอุดหนุน)</u>								
ผู้อำนวยการสถานศึกษา คศ.๓	๑	๑	๑	๑	-	-	-	
รองผู้อำนวยการสถานศึกษา คศ.๓	๓	๓	๓	๓	-	-	-	
ครู	๔๕	๔๕	๔๕	๔๕	-	-	-	
ครูผู้ช่วย	๗	๗	๗	๗	-	-	-	
รวม	๕๖	๕๖	๕๖	๕๖	-	-	-	
<u>ลูกจ้างประจำ</u>								
นักการภารโรง	๑	๑	๑	๑	-	-	-	
รวม	๑	๑	๑	๑	-	-	-	
<u>พนักงานจ้างตามภารกิจ (รับเงินอุดหนุน)</u>								
บุคลากรสนับสนุนการสอน	๔	๔	๔	๔	-	-	-	
รวม	๔	๔	๔	๔	-	-	-	
<u>พนักงานจ้างทั่วไป (รับเงินอุดหนุน)</u>								
บุคลากรสนับสนุนสถานศึกษา (ภารโรง)	๔	๔	๔	๔	-	-	-	
รวม	๔	๔	๔	๔	-	-	-	
รวมทั้งสิ้น	๖๕	๖๕	๖๕	๖๕	-	-	-	



ส่วนราชการ	กรอบ อัตรา กำลัง เดิม	อัตราตำแหน่งที่คาดว่าจะ ต้องใช้ในช่วง ระยะเวลา ๓ ปีข้างหน้า			อัตรากำลังคน เพิ่ม/ลด			หมายเหตุ
		๒๕๕๘	๒๕๕๙	๒๕๖๐	๒๕๕๘	๒๕๕๙	๒๕๖๐	
โรงเรียน อบจ.บ้านไม้เรียบ								
ข้าราชการครู อบจ. (รับเงินอุดหนุน)								
ผู้อำนวยการสถานศึกษา คศ.๓	๑	๑	๑	๑	-	-	-	
รองผู้อำนวยการสถานศึกษา คศ.๓	๑	๑	๑	๑	-	-	-	
ครู	๑๑	๑๑	๑๑	๑๑	-	-	-	
ครูผู้ช่วย	๖	๖	๖	๖	-	-	-	
รวม	๑๙	๑๙	๑๙	๑๙	-	-	-	
พนักงานจ้างตามภารกิจ (รับเงินอุดหนุน)								
บุคลากรสนับสนุนการสอน	๓	๓	๓	๓	-	-	-	
รวม	๓	๓	๓	๓	-	-	-	
พนักงานจ้างทั่วไป (รับเงินอุดหนุน)								
บุคลากรสนับสนุนสถานศึกษา (ภารโรง)	๒	๒	๒	๒	-	-	-	
รวม	๒	๒	๒	๒	-	-	-	
รวมทั้งสิ้น	๒๔	๒๔	๒๔	๒๔	-	-	-	

ส่วนราชการ	กรอบ อัตรา กำลัง เดิม	อัตราตำแหน่งที่คาดว่าจะ ต้องใช้ในช่วง ระยะเวลา ๓ ปีข้างหน้า			อัตรากำลังคน เพิ่ม/ลด			หมายเหตุ
		๒๕๕๘	๒๕๕๙	๒๕๖๐	๒๕๕๘	๒๕๕๙	๒๕๖๐	
โรงเรียน อบจ.บ้านนาบอน ข้าราชการครู อบจ. (รับเงินอุดหนุน)								
ผู้อำนวยการสถานศึกษา คศ.๓	๑	๑	๑	๑	-	-	-	
รองผู้อำนวยการสถานศึกษา คศ.๓	๑	๑	๑	๑	-	-	-	
ครู	๑๑	๑๑	๑๑	๑๑	-	-	-	
ครูผู้ช่วย	๑๐	๑๐	๑๐	๑๐	-	-	-	
รวม	๒๓	๒๓	๒๓	๒๓	-	-	-	
พนักงานจ้างตามภารกิจ (รับเงินอุดหนุน)								
บุคลากรสนับสนุนการสอน	๓	๓	๓	๓	-	-	-	
รวม	๓	๓	๓	๓	-	-	-	
พนักงานจ้างทั่วไป (รับเงินอุดหนุน)								
บุคลากรสนับสนุนสถานศึกษา (ภารโรง)	๒	๒	๒	๒	-	-	-	
รวม	๒	๒	๒	๒	-	-	-	
รวมทั้งสิ้น	๒๘	๒๘	๒๘	๒๘	-	-	-	

ส่วนราชการ	กรอบ อัตรา กำลัง เต็ม	อัตราตำแหน่งที่คาดว่าจะ ต้องใช้ในช่วง ระยะเวลา ๓ ปีข้างหน้า			อัตรากำลังคน เพิ่ม/ลด			หมายเหตุ
		๒๕๕๘	๒๕๕๙	๒๕๖๐	๒๕๕๘	๒๕๕๙	๒๕๖๐	
โรงเรียน อบจ.สาธิตร่วมพัฒนา ข้าราชการครู อบจ. (รับเงินอุดหนุน) ผู้อำนวยการสถานศึกษา คศ.๓ ครู ครูผู้ช่วย	๑ ๔ ๒	๑ ๔ ๒	๑ ๔ ๒	๑ ๔ ๒	- - -	- - -	- - -	
รวม	๗	๗	๗	๗	-	-	-	
พนักงานจ้างตามภารกิจ (รับเงินอุดหนุน) บุคลากรสนับสนุนการสอน	๑	๑	๑	๑	-	-	-	
รวม	๑	๑	๑	๑	-	-	-	
พนักงานจ้างทั่วไป (รับเงินอุดหนุน) บุคลากรสนับสนุนสถานศึกษา (ภารโรง)	๑	๑	๑	๑	-	-	-	
รวม	๑	๑	๑	๑	-	-	-	
รวมทั้งสิ้น	๙	๙	๙	๙	-	-	-	



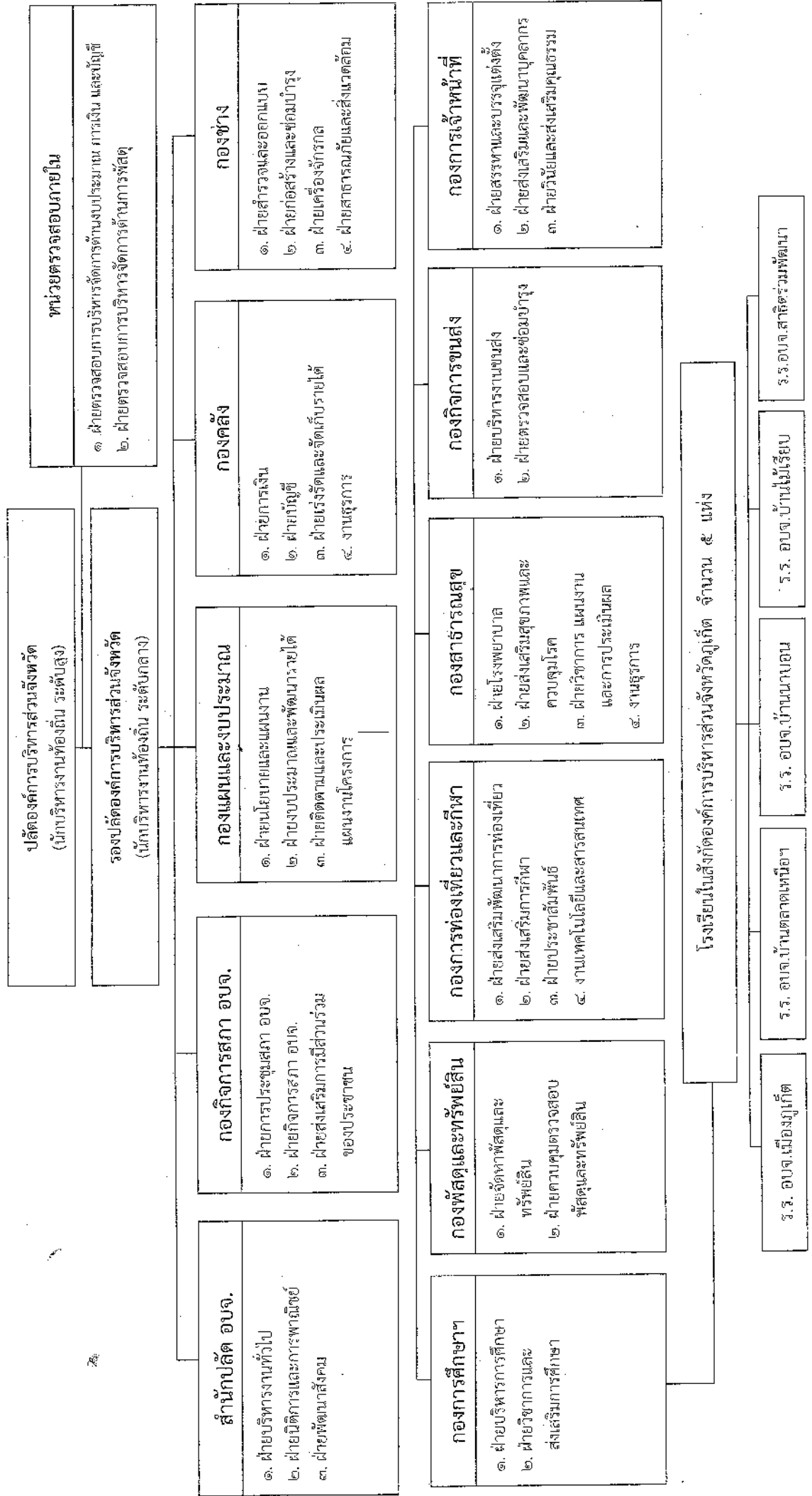
ส่วนราชการ	กรอบ อัตรา กำลัง	อัตราตำแหน่งที่คาดว่าจะ ต้องใช้ในช่วง ระยะเวลา ๓ ปีข้างหน้า			อัตรากำลังคน เพิ่ม/ลด			หมายเหตุ
		เดิม	๒๕๕๘	๒๕๕๙	๒๕๖๐	๒๕๕๘	๒๕๕๙	
หน่วยตรวจสอบภายใน (๑๒)								
ข้าราชการองค์การบริหารส่วนจังหวัด								
หัวหน้าหน่วยตรวจสอบภายใน	๑	๑	๑	๑	-	-	-	
นักวิชาการตรวจสอบภายใน (ปก./ชก.)	๔	๔	๔	๔	-	-	-	
เจ้าพนักงานธุรการ (ปง./ชง.)	๓	๓	๓	๓	-	-	-	
รวม	๘	๘	๘	๘	-	-	-	
รวมทั้งสิ้น	๘	๘	๘	๘	-	-	-	
กองกิจการขนส่ง (๑๖)								
ข้าราชการองค์การบริหารส่วนจังหวัด								
ผู้อำนวยการกองกิจการขนส่ง (นักบริหารงานทั่วไป ระดับกลาง)	๑	๑	๑	๑	-	-	-	
หัวหน้าฝ่ายบริหารงานขนส่ง (นักบริหารงานทั่วไป ระดับต้น)	๑	๑	๑	๑	-	-	-	
หัวหน้าฝ่ายตรวจสอบและซ่อมบำรุง (นักบริหารงานช่าง ระดับต้น)	๑	๑	๑	๑	-	-	-	
นักจัดการงานทั่วไป (ปก./ชก.)	๔	๔	๔	๔	-	-	-	
นักวิชาการคอมพิวเตอร์ (ปก./ชก.)	๑	๑	๑	๑	-	-	-	
นักวิชาการเงินและบัญชี (ปก./ชก.)	๑	๑	๑	๑	-	-	-	
นักพัฒนาการท่องเที่ยว (ปก./ชก.)	๑	๑	๑	๑	-	-	-	
วิศวกรสุขาภิบาล (ปก./ชก.)	๑	๑	๑	๑	-	-	-	
เจ้าพนักงานธุรการ (ปง./ชง.)	๒	๒	๒	๒	-	-	-	
เจ้าพนักงานการเงินและบัญชี (ปง./ชง.)	๑	๑	๑	๑	-	-	-	
นายช่างเครื่องกล (ปง./ชง.)	๕	๕	๕	๕	-	-	-	
รวม	๑๙	๑๙	๑๙	๑๙	-	-	-	
พนักงานจ้าง (ตามภารกิจ)								
ผู้ช่วยเจ้าหน้าที่บริหารงานทั่วไป	๒	๒	๒	๒	-	-	-	
ผู้ช่วยนักจัดการงานทั่วไป	๑	๑	๑	๑	-	-	-	
ผู้ช่วยเจ้าหน้าที่ระบบงานคอมพิวเตอร์	๑	๑	๑	๑	-	-	-	
ผู้ช่วยเจ้าพนักงานการเงินและบัญชี	๑	๑	๑	๑	-	-	-	
ผู้ช่วยนายช่างเครื่องกล	๒	๒	๒	๒	-	-	-	
ผู้ช่วยนายช่างไฟฟ้า	๒	๒	๒	๒	-	-	-	
พนักงานจ้าง (ทั่วไป)								
พนักงานขับรถยนต์	๑๐	๑๐	๑๐	๑๐	-	-	-	
คนงานทั่วไป	๓๕	๓๕	๓๕	๓๕	-	-	-	
รวม	๕๔	๕๔	๕๔	๕๔	-	-	-	
รวมทั้งสิ้น	๗๓	๗๓	๗๓	๗๓	-	-	-	

ส่วนราชการ	กรอบ อัตรา กำลัง เต็ม	อัตราตำแหน่งที่คาดว่าจะ จะต้องใช้ในช่วง ระยะเวลา ๓ ปีข้างหน้า			อัตรากำลังคน เพิ่ม/ลด			หมายเหตุ
		๒๕๕๘	๒๕๕๙	๒๕๖๐	๒๕๕๘	๒๕๕๙	๒๕๖๐	
กองผลิตและทรัพย์สิน (๒๑)								
ข้าราชการองค์การบริหารส่วนจังหวัด								
ผู้อำนวยการกองผลิตและทรัพย์สิน (นักบริหารงานการคลัง ระดับกลาง)	๑	๑	๑	๑	-	-	-	
หัวหน้าฝ่ายจัดหาวัสดุและทรัพย์สิน (นักบริหารงานการคลัง ระดับต้น)	๑	๑	๑	๑	-	-	-	
หัวหน้าฝ่ายควบคุม และตรวจสอบผลิตและทรัพย์สิน (นักบริหารงานการคลัง ระดับต้น)	๑	๑	๑	๑	-	-	-	
นักวิชาการพัสดุ (ปก./ชก.)	๘	๘	๘	๘	-	-	-	
เจ้าพนักงานธุรการ (ปง./ชง.)	๓	๓	๓	๓	-	-	-	
เจ้าพนักงานพัสดุ (ปง./ชง.)	๑๑	๑๑	๑๑	๑๑	-	-	-	
รวม	๒๕	๒๕	๒๕	๒๕	-	-	-	
พนักงานจ้าง (ตามภารกิจ)								
ผู้ช่วยเจ้าหน้าที่บันทึกข้อมูล	๑	๑	๑	๑	-	-	-	
พนักงานจ้าง (ทั่วไป)	๑	๑	๑	๑	-	-	-	
พนักงานขับรถยนต์	๑	๑	๑	๑	-	-	-	
รวม	๒	๒	๒	๒	-	-	-	
รวมทั้งสิ้น	๒๗	๒๗	๒๗	๒๗	-	-	-	

ส่วนราชการ	กรอบ อัตรา กำลัง เต็ม	อัตราตำแหน่งที่คาดว่าจะ จะต้องใช้ใน ช่วง ระยะเวลา ๓ ปีข้างหน้า			อัตรากำลังคน เพิ่ม/ลด			หมายเหตุ
		๒๕๕๘	๒๕๕๙	๒๕๖๐	๒๕๕๘	๒๕๕๙	๒๕๖๐	
กองการท่องเที่ยวและกีฬา (๒๘) ข้าราชการองค์การบริหารส่วนจังหวัด								
ผู้อำนวยการกองการท่องเที่ยวและกีฬา (นักบริหารงานทั่วไป ระดับกลาง)	๑	๑	๑	๑	-	-	-	
หัวหน้าฝ่ายส่งเสริมพัฒนาการท่องเที่ยว (นักบริหารงานทั่วไป ระดับต้น)	๑	๑	๑	๑	-	-	-	
หัวหน้าฝ่ายส่งเสริมการกีฬา (นักบริหารงานทั่วไป ระดับต้น)	๑	๑	๑	๑	-	-	-	
หัวหน้าฝ่ายประชาสัมพันธ์ (นักบริหารงานทั่วไป ระดับต้น)	๑	๑	๑	๑	-	-	-	
นักจัดการงานทั่วไป (ปก./ชก.)	๕	๕	๕	๕	-	-	-	
นักวิชาการคอมพิวเตอร์ (ปก./ชก.)	๙	๙	๙	๙	-	-	-	
นักประชาสัมพันธ์ (ปก./ชก.)	๓	๓	๓	๓	-	-	-	
นักพัฒนาการท่องเที่ยว (ปก./ชก.)	๒	๒	๒	๒	-	-	-	
นักสันทนการ (ปก./ชก.)	๑	๑	๑	๑	-	-	-	
เจ้าพนักงานธุรการ (ปง./ชง.)	๕	๕	๕	๕	-	-	-	
รวม	๒๘	๒๘	๒๘	๒๘	-	-	-	
พนักงานจ้าง (ตามภารกิจ)								
ผู้ช่วยเจ้าหน้าที่บริหารงานทั่วไป	๖	๖	๖	๖	-	-	-	
ผู้ช่วยเจ้าหน้าที่ระบบงานคอมพิวเตอร์	๒	๒	๑	๑	-	-	-	
ผู้ช่วยนักวิชาการพัฒนาการท่องเที่ยว	๑	๑	๑	๑	-	-	-	
ผู้ช่วยเจ้าหน้าที่สันทนการ	๑	๑	๑	๑	-	-	-	
ประเภทผู้มีทักษะ								
เจ้าหน้าที่ประจำศูนย์วิทยุ	๗	๕	๕	๕	-	-	-	
เจ้าหน้าที่ประจำรถตรวจการณ์	๑๑	๑๐	๑๐	๑๐	-	-	-	
เจ้าหน้าที่ประจำเรือตรวจการณ์	๖	๕	๕	๕	-	-	-	
พนักงานจ้าง (ทั่วไป)								
เจ้าหน้าที่ประจำศูนย์วิทยุ	๐	๓	๓	๓	-	-	-	
เจ้าหน้าที่ประจำรถตรวจการณ์	๕	๕	๕	๕	-	-	-	
เจ้าหน้าที่ประจำเรือตรวจการณ์	๐	๒	๒	๒	-	-	-	
คนงานทั่วไป	๑๐	๙	๙	๙	-	-	-	
พนักงานขับรถยนต์	๑	๑	๑	๑	-	-	-	
รวม	๕๙	๕๘	๕๗	๕๗	-	-	-	
รวมทั้งสิ้น	๗๗	๗๖	๗๕	๗๕	-	-	-	

ส่วนราชการ	กรอบ อัตรา กำลัง เดิม	อัตราตำแหน่งที่คาดว่าจะ ต้องใช้ในช่วง ระยะเวลา ๓ ปีข้างหน้า			อัตรากำลังคน เพิ่ม/ลด			หมายเหตุ
		๒๕๕๘	๒๕๕๙	๒๕๖๐	๒๕๕๘	๒๕๕๙	๒๕๖๐	
กองการเจ้าหน้าที่ (๒๙)					-	-	-	
ข้าราชการองค์การบริหารส่วนจังหวัด								
ผู้อำนวยการกองการเจ้าหน้าที่ (นักบริหารงานทั่วไป ระดับกลาง)	๑	๑	๑	๑	-	-	-	
หัวหน้าฝ่ายสรรหาและบรรจุแต่งตั้ง (นักบริหารงานทั่วไป ระดับต้น)	๑	๑	๑	๑	-	-	-	
หัวหน้าฝ่ายวินัยและส่งเสริมคุณธรรม (นักบริหารงานทั่วไป ระดับต้น)	๑	๑	๑	๑	-	-	-	
หัวหน้าฝ่ายส่งเสริมและพัฒนาบุคลากร (นักบริหารงานทั่วไป ระดับต้น)	๑	๑	๑	๑	-	-	-	
นักจัดการงานทั่วไป (ปก./ชก.)	๒	๒	๒	๒	-	-	-	
นักทรัพยากรบุคคล (ปก./ชก.)	๕	๕	๕	๕	-	-	-	
นิติกร (ปก./ชก.)	๒	๒	๒	๒	-	-	-	
เจ้าพนักงานธุรการ (ปง./ชง.)	๕	๕	๕	๕	-	-	-	
รวม	๑๘	๑๘	๑๘	๑๘	-	-	-	
พนักงานจ้าง (ตามภารกิจ)								
ผู้ช่วยบุคลากร	๒	๒	๒	๒	-	-	-	
ผู้ช่วยเจ้าหน้าที่บันทึกข้อมูล	๑	๑	๑	๑	-	-	-	
พนักงานจ้าง (ทั่วไป)								
พนักงานขับรถ	-	๑	๑	๑	-	-	-	
รวม	๓	๔	๔	๔	-	-	-	
รวมทั้งสิ้น	๒๑	๒๒	๒๒	๒๒	-	-	-	
รวมทั้งสิ้น	๑,๐๗๕	๑,๐๙๔	๑,๐๘๐	๑,๐๘๐	-	-	-	
รวมอัตรากำลังข้าราชการ อบจ.	๓๖๕	๓๖๕	๓๖๕	๓๖๕	-	-	-	
รวมอัตรากำลังข้าราชการครู (เงินอุดหนุน)	๑๙๕	๑๙๕	๑๙๕	๑๙๕	-	-	-	
รวมลูกจ้างประจำ (อุดหนุน+อบจ.+ถ่ายโอนฯ)	๕๐	๓๗	๓๗	๓๗	-	-	-	
รวมพนักงานจ้าง	๕๔๖	๕๖๘	๕๕๔	๕๕๔	-	-	-	
รวมพนักงานจ้าง (อุดหนุน)	๒๙	๒๙	๒๙	๒๙	-	-	-	
รวมทั้งสิ้น	๑,๐๗๕	๑,๐๙๔	๑,๐๘๐	๑,๐๘๐	-	-	-	

แผนภูมิโครงสร้างการแบ่งส่วนราชการตามแผนอัตรากำลัง ๓ ปี



สำนักปลัดองค์การบริหารส่วนจังหวัด (๐๑)

- ปลัดองค์การบริหารส่วนจังหวัด
(นักบริหารงานท้องถิ่น ระดับสูง) (๑)
- รองปลัดองค์การบริหารส่วนจังหวัด
(นักบริหารงานท้องถิ่น ระดับกลาง) (๒)
- หัวหน้าสำนักปลัดองค์การบริหารส่วนจังหวัด
(นักบริหารงานทั่วไป ระดับกลาง) (๑)

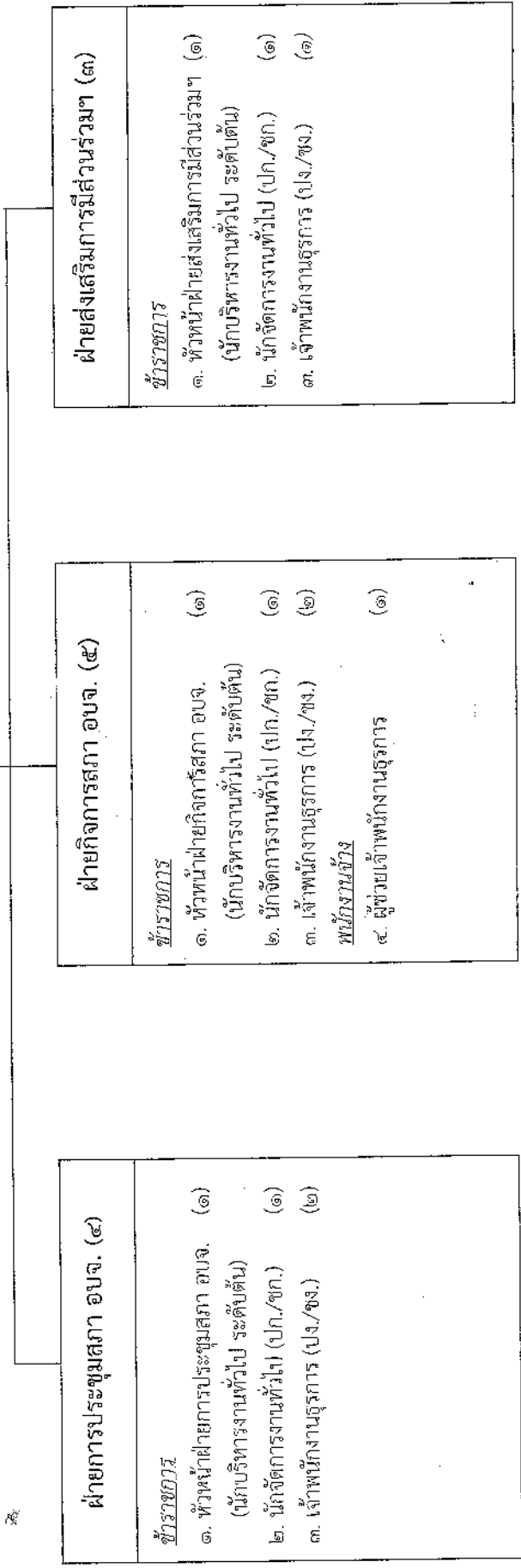
ฝ่ายบริหารงานทั่วไป (๒๓)	ฝ่ายพัฒนาสังคม (๙)
<p><i>ข้าราชการ</i></p> <p>๑. หัวหน้าฝ่ายบริหารงานทั่วไป (๑) (นักบริหารงานทั่วไป ระดับต้น)</p> <p>๒. นักจัดการงานทั่วไป (ปก./ชก.) (๔)</p> <p>๓. นักวิชาการคอมพิวเตอร์ (ปก./ชค.) (๑)</p> <p>๔. เจ้าหน้าที่งานธุรการ (ปง./ชง.) (๓)</p> <p><i>ผู้ช่วยประจำ</i></p> <p>๕. นักการ (๑)</p> <p>๖. เจ้าหน้าที่งานธุรการ (๑)</p> <p>๗. พนักงานขับรถยนต์ (๒)</p> <p>๘. ภารโรง (๑)</p> <p>๙. ยาม (๑)</p> <p><i>พนักงานจ้าง</i></p> <p>๑๐. ผู้ช่วยจมห.บริหารงานทั่วไป (๒)</p> <p>๑๑. ผู้ช่วยจมห.ระบบงานคอมพิวเตอร์ (๑)</p> <p>๑๒. ผู้ช่วยเจ้าพนักงานธุรการ (๑)</p> <p>๑๓. ผู้ช่วยเจ้าหน้าที่บันทึกข้อมูล (๑)</p> <p>๑๔. พนักงานขับรถยนต์ (๓)</p>	<p><i>ข้าราชการ</i></p> <p>๑. หัวหน้าฝ่ายพัฒนาสังคม (๑) (นักบริหารงานทั่วไป ระดับต้น)</p> <p>๒. นักจัดการงานทั่วไป (ปก./ชก.) (๒)</p> <p>๓. นักพัฒนาชุมชน (ปก./ชก.) (๒)</p> <p>๔. เจ้าพนักงานธุรการ (ปง./ชง.) (๑)</p> <p><i>พนักงานจ้าง</i></p> <p>๕. ผู้ช่วยเจ้าหน้าที่บริหารงานทั่วไป (๒)</p> <p>๖. คนงานทั่วไป (๑)</p>

ฝ่ายนิติการและการพาณิชย์ (๑๔)
<p><i>ข้าราชการ</i></p> <p>๑. หัวหน้าฝ่ายนิติการและการพาณิชย์ (๑) (นักบริหารงานทั่วไป ระดับต้น)</p> <p>๒. นิติกร (ปก./ชก.) (๓)</p> <p>๓. เจ้าพนักงานธุรการ (ปง./ชง.) (๑)</p> <p><i>พนักงานจ้าง</i></p> <p>๔. ผู้ช่วยนิติกร (๕)</p>

ฝ่ายพัฒนาสังคม (๙)
<p><i>ข้าราชการ</i></p> <p>๑. หัวหน้าฝ่ายพัฒนาสังคม (๑) (นักบริหารงานทั่วไป ระดับต้น)</p> <p>๒. นักจัดการงานทั่วไป (ปก./ชก.) (๒)</p> <p>๓. นักพัฒนาชุมชน (ปก./ชก.) (๒)</p> <p>๔. เจ้าพนักงานธุรการ (ปง./ชง.) (๑)</p> <p><i>พนักงานจ้าง</i></p> <p>๕. ผู้ช่วยเจ้าหน้าที่บริหารงานทั่วไป (๒)</p> <p>๖. คนงานทั่วไป (๑)</p>

กองกิจการสภาองค์การบริหารส่วนจังหวัด (๐๒)

ผู้อำนวยการกองกิจการสภา อบจ.
(นักบริหารงานทั่วไป ระดับกลาง) (๑)



[Handwritten signature]

กองแผนและงบประมาณ (๐๓)

ผู้อำนวยการกองแผนและงบประมาณ
(นักบริหารงานทั่วไป ระดับกลาง) (๑)

๕.

ฝ่ายนโยบายและแผนงาน (๗)

ข้าราชการ

๑. หัวหน้าฝ่ายนโยบายและแผนงาน (๑)
(นักบริหารงานทั่วไป ระดับต้น)
๒. นักวิเคราะห์นโยบายและแผน (ปก./ชก.) (๓)
๓. นักวิชาการคอมพิวเตอร์ (ปก./ชก.) (๑)
๔. เจ้าพนักงานธุรการ (ปง./จง.) (๒)

ฝ่ายงบประมาณและพัฒนารายได้ (๒)

ข้าราชการ

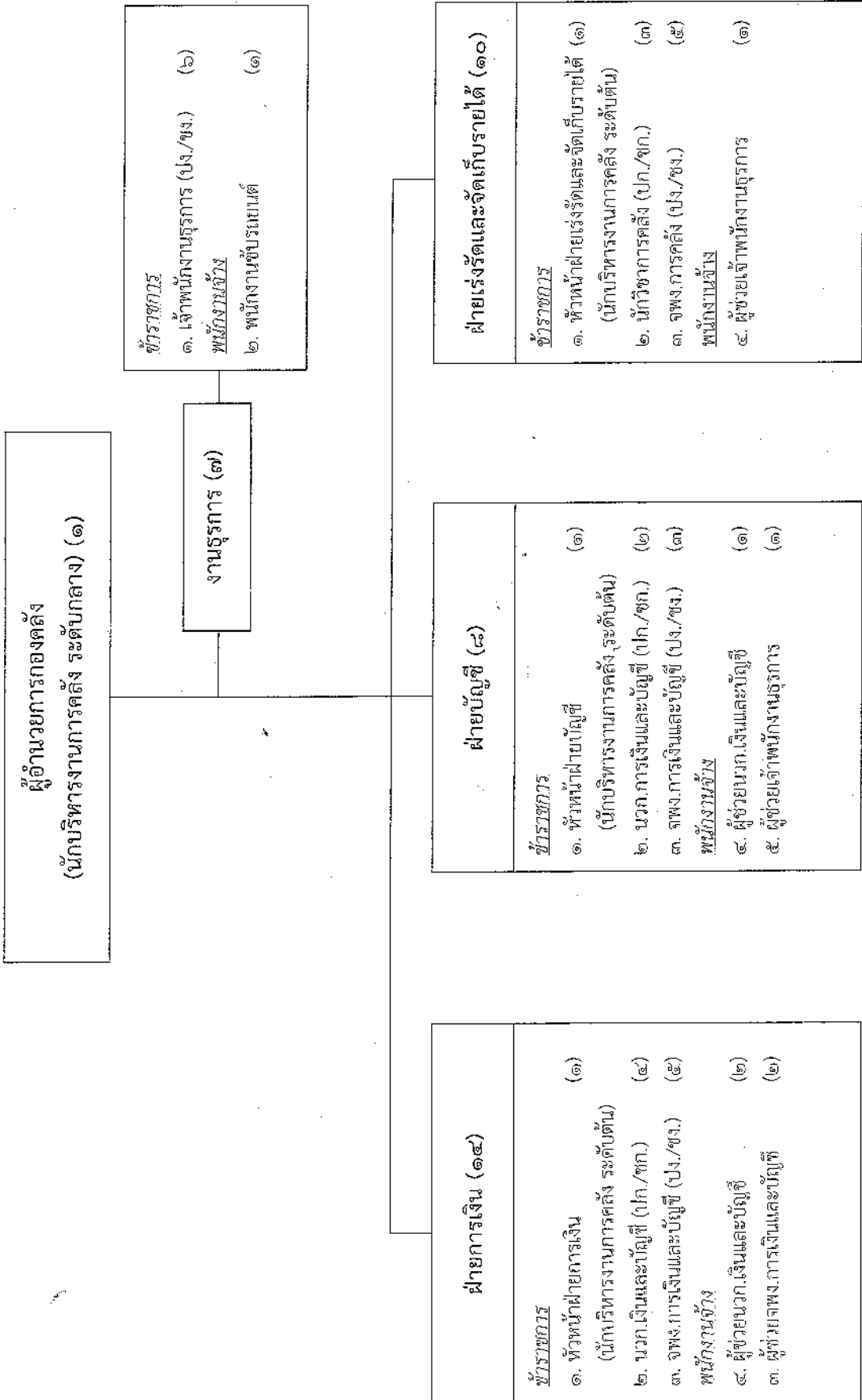
๑. หัวหน้าฝ่ายงบประมาณและพัฒนารายได้(๑)
(นักบริหารงานทั่วไป ระดับต้น)
๒. นักวิเคราะห์นโยบายและแผน (ปก./ชก.) (๓)
๓. เจ้าพนักงานธุรการ (ปง./จง.) (๒)

ฝ่ายตรวจติดตามประเมินผล
แผนงานและโครงการ (๗)

ข้าราชการ

๑. หัวหน้าฝ่ายติดตามประเมินผล (๓)
(นักบริหารงานทั่วไป ระดับต้น)
 ๒. นักวิเคราะห์นโยบายและแผน (ปก./ชก.) (๓)
 ๓. เจ้าพนักงานธุรการ (ปง./จง.) (๒)
- พนักงานจ้าง
๔. ผู้ช่วยเจ้าหน้าที่ธุรการ (๑)

กองคลัง (๐๔)



[Handwritten signature]

กองช่าง (๐๕)

ผู้อำนวยการกองช่าง
(นักบริหารงานช่าง ระดับกลาง) (๑)

ฝ่ายสำรวจและออกแบบ (๒๒)
<p><u>ข้าราชการ</u></p> <p>๑. หัวหน้าฝ่ายสำรวจและออกแบบ (๑) (นักบริหารงานช่าง ระดับต้น)</p> <p>๒. นักจัดการงานทั่วไป (ปก./ชก.) (๑)</p> <p>๓. วิศวกรโยธา (ปก./ชก.) (๔)</p> <p>๔. สถาปนิก (ปก./ชก.) (๒)</p> <p>๕. นักผังเมือง (ปก./ชก.) (๑)</p> <p>๖. วิศวกรไฟฟ้า (ปก./ชก.) (๑)</p> <p>๗. เจ้าพนักงานธุรการ (ปง./ชง.) (๑)</p> <p>๘. นายช่างโยธา (ปง./ชง.) (๓)</p> <p>๙. นายช่างเขียนแบบ (ปง./ชง.) (๓)</p> <p>๑๐. นายช่างสำรวจ (อส.) (๑)</p> <p>๑๑. นายช่างสำรวจ (ปง./ชง.) (๑)</p> <p><u>พนักงานจ้าง</u></p> <p>๑๒. ผู้ช่วยนายช่างเขียนแบบ (๑)</p> <p>๑๓. ผู้ช่วยนายช่างโยธา (๒)</p>

ฝ่ายก่อสร้างและซ่อมบำรุง (๒๘)
<p><u>ข้าราชการ</u></p> <p>๑. หัวหน้าฝ่ายก่อสร้างและซ่อมบำรุง (๑) (นักบริหารงานช่าง ระดับต้น)</p> <p>๒. เจ้าพนักงานธุรการ (ปง./ชง.) (๒)</p> <p>๓. นายช่างโยธา (อส.) (๑)</p> <p>๔. นายช่างโยธา (ปง./ชง.) (๔)</p> <p>๕. นายช่างเขียนแบบ (ปง./ชง.) (๑)</p> <p>๖. นายช่างไฟฟ้า (ปง./ชง.) (๓)</p> <p><u>ลูกจ้างประจำ</u></p> <p>๗. เจ้าพนักงานธุรการ (๑)</p> <p>๘. พนง. ขับเครื่องจักรกลขนาดเบา (๓)</p> <p>๙. พนง. ขับรถยนต์ (๑)</p> <p><u>พนักงานจ้าง</u></p> <p>๑๐. ผู้ช่วยนายช่างไฟฟ้า (๒)</p> <p>๑๑. คนงานทั่วไป (๔)</p>

ฝ่ายเครื่องจักรกล (๓๘)
<p><u>ข้าราชการ</u></p> <p>๑. หัวหน้าฝ่ายเครื่องจักรกล (๑) (นักบริหารงานช่าง ระดับต้น)</p> <p>๒. วิศวกรเครื่องกล (ปก./ชก.) (๑)</p> <p>๓. เจ้าพนักงานธุรการ (ปง./ชง.) (๑)</p> <p>๔. นายช่างเครื่องกล (ปง./ชง.) (๓)</p> <p><u>ลูกจ้างประจำ</u></p> <p>๖. พนักงานซ่อมบำรุง (๑)</p> <p>๗. พนง. ขับเครื่องจักรกลขนาดกลาง (๔)</p> <p>๘. พนง. ขับเครื่องจักรกลขนาดเบา (๑)</p> <p><u>พนักงานจ้าง</u></p> <p>๙. ผู้ช่วยเจ้าหน้าที่ธุรการ (๑)</p> <p>๑๐. ผู้ช่วยนายช่างเครื่องกล (๒)</p> <p>๑๑. พนง. ขับเครื่องจักรกลขนาดเบา (๔)</p> <p>๑๒. พนักงานขับรถยนต์ (๑)</p> <p>๑๓. คนงานทั่วไป (๒)</p>

ฝ่ายสาธารณภัยและสิ่งแวดล้อม (๘๕)
<p><u>ข้าราชการ</u></p> <p>๑. หัวหน้าฝ่ายสาธารณภัยและสิ่งแวดล้อม (๑) (นักบริหารงานช่าง ระดับต้น)</p> <p>๒. นักวิชาการสิ่งแวดล้อม (ปก./ชก.) (๒)</p> <p>๓. วิศวกรสุขาภิบาล (ปก./ชก.) (๑)</p> <p>๔. เจ้าพนักงานธุรการ (ปง./ชง.) (๓)</p> <p>๕. เจ้าพนักงานสอบสวน (ปง./ชง.) (๑)</p> <p>๖. นายช่างโยธา (อส.) (๑)</p> <p>๗. พนง. บังคับและบรรเทาสาธารณภัย (ปง./ชง.) (๑)</p> <p><u>ลูกจ้างประจำ</u></p> <p>๘. พนง. ขับเครื่องจักรกลขนาดกลาง (๒)</p> <p>๙. พนง. ขับเครื่องจักรกลขนาดเบา (๓)</p> <p>๑๐. เจ้าพนักงานธุรการ (๑)</p> <p>๑๑. พนักงานขับรถยนต์ (๑)</p> <p>๑๒. คนงาน (๕)</p> <p><u>พนักงานจ้าง</u></p> <p>๑๓. พนักงานขับรถยนต์ (๑๓)</p> <p>๑๔. คนงานทั่วไป (๕๑)</p> <p>๑๕. คนสวน (๓)</p>

กองสาธารณสุข (๐๒)

ผู้อำนวยการกองสาธารณสุข
(นักบริหารงานสาธารณสุข ระดับกลาง) (๑)

๕.

ฝ่ายงานโรงพยาบาล (๑๒๗)

ข้าราชการ	พนักงานจ้าง
๑. หัวหน้าฝ่ายงานโรงพยาบาล (นักบริหารงานสาธารณสุข ระดับต้น)	(๑) ๒๒. ผู้ช่วยเจ้าหน้าที่บริหารงานทั่วไป (๔)
๒. นักจัดการงานทั่วไป (ปก./ชก.)	(๒) ๒๓. ผู้ช่วยนักวิชาการคอมพิวเตอร์ (๒)
๓. นักวิเคราะห์นโยบายและแผน (ปก./ชก.)	(๒) ๒๔. ผู้ช่วยนักวิชาการเงินและบัญชี (๕)
๔. นิสิตกร (ปก./ชก.)	(๑) ๒๕. ผู้ช่วยนักวิชาการพัสดุ (๒)
๕. นักวิชาการคอมพิวเตอร์ (ปก./ชก.)	(๒) ๒๖. ผู้ช่วยนักวิชาการประชาสัมพันธ์ (๑)
๖. นักวิชาการเงินและบัญชี (ปก./ชก.)	(๒) ๒๗. ผู้ช่วยเจ้าหน้าที่งานธุรการ (๔)
๗. นักวิชาการคลัง (ปก./ชก.)	(๑) ๒๘. ผู้ช่วยเจ้าหน้าที่ประชาสัมพันธ์ (๑๓)
๘. นักวิชาการพัสดุ (ปก./ชก.)	(๑) ๒๙. ผู้ช่วยเจ้าหน้าที่ (๑)
๙. นักวิชาการสาธารณสุข (ปก./ชก.)	(๑) ๓๐. ผู้ช่วยเจ้าหน้าที่ (๒)
๑๐. เมล็ดจักร (ปก./ชก.)	(๑) ๓๑. ผู้ช่วยช่างโยธา (๓)
๑๑. นายแพทย์ (ปก./ชก.)	(๑) ๓๒. ผู้ช่วยช่างไฟฟ้า (๔)
๑๒. วิศวกโยธา (ปก./ชก.)	(๒) ๓๓. คนงาน (๕)
๑๓. วิศวกเครื่องกล (ปก./ชก.)	(๑) ๓๔. คนสวน (๕)
๑๔. วิศวกรไฟฟ้า (ปก./ชก.)	(๑) ๓๕. ผู้ช่วยเหลือทุกประเภท (๔)
๑๕. วิศวกรสุขาภิบาล (ปก./ชก.)	(๑) ๓๖. พนักงานขับรถยนต์ (๑)
๑๖. นักสิ่งแวดล้อม (ปก./ชก.)	(๑)
๑๗. เจ้าหน้าที่งานธุรการ (ปก./ชก.)	(๑)
๑๘. เจ้าหน้าที่งานพัสดุ (ปก./ชก.)	(๑)
๑๙. เจ้าหน้าที่งานวิเคราะห์และแพทย์ (ปก./ชก.)	(๑)
๒๐. นายช่างโยธา (ปก./ชก.)	(๑)
๒๑. นายช่างเครื่องกล (ปก./ชก.)	(๑)

ฝ่ายส่งเสริมสุขภาพและควบคุมโรค (๒๖)

ข้าราชการ	พนักงานจ้าง
๑. หัวหน้าฝ่ายส่งเสริมสุขภาพและความคุ้มครองโรค (นักบริหารงานสาธารณสุข ระดับต้น)	(๑) ๑. ผู้ช่วยนักวิชาการส่งเสริมสุขภาพ (๒)
๒. นักวิชาการสาธารณสุข (ปก./ชก.)	(๑) ๒. ผู้ช่วยนักส่งเสริมสุขภาพ (๑)
๓. พยาบาลวิชาชีพ (ปก./ชก.)	(๑) ๓. ผู้ช่วยนักวิชาการพัสดุ (๑)
๔. นายแพทย์ (ปก./ชก.)	(๑) ๔. ผู้ช่วยนักวิชาการเงินและบัญชี (๒)
๕. เจ้าหน้าที่งานธุรการ (ปก./ชก.)	(๑) ๕. เจ้าหน้าที่งานพัสดุ (ปก./ชก.)
๖. เจ้าหน้าที่งานพัสดุ (ปก./ชก.)	(๑) ๖. เจ้าหน้าที่งานสาธารณสุข (ปก./ชก.)
๗. เจ้าหน้าที่งานสาธารณสุข (ปก./ชก.)	(๑) ๗. พนักงานจ้าง (๒)
๘. ผู้ช่วยนักวิชาการส่งเสริมสุขภาพ	(๑) ๘. ผู้ช่วยนักส่งเสริมสุขภาพ (๑)
๙. ผู้ช่วยนักส่งเสริมสุขภาพ	(๑) ๙. ผู้ช่วยนักวิชาการพัสดุ (๑)
๑๐. ผู้ช่วยนักวิชาการพัสดุ	(๑) ๑๐. ผู้ช่วยนักวิชาการเงินและบัญชี (๒)
๑๑. ผู้ช่วยนักวิชาการเงินและบัญชี	
๑๒. ผู้ช่วยเจ้าหน้าที่งานธุรการ	

ฝ่ายวิชาการและการประเมินผล (๕)

ข้าราชการ
๑. หัวหน้าฝ่ายวิชาการและการประเมินผล (นักบริหารงานสาธารณสุข ระดับต้น)
๒. นักวิชาการสาธารณสุข (ปก./ชก.)
๓. เจ้าหน้าที่งานสาธารณสุข (ปก./ชก.)
๔. พนักงานจ้าง
๕. ผู้ช่วยนักวิชาการสาธารณสุข

งานธุรการ (๘)

ข้าราชการ
๑. นักจัดการงานทั่วไป (ปก./ชก.)
๒. เจ้าหน้าที่งานธุรการ (ปก./ชก.)
๓. เจ้าหน้าที่งานการเงินและบัญชี (ปก./ชก.)
๔. เจ้าหน้าที่งานพัสดุ (ปก./ชก.)
พนักงานจ้าง
๕. พนักงานขับรถยนต์

กองการศึกษา ศาสนาและวัฒนธรรม (๐๘)

ผู้อำนวยการกองการศึกษา ศาสนาและวัฒนธรรม
(นักบริหารงานศึกษา ระดับกลาง) (๑)

หน่วยศึกษานิเทศก์ (๕)	
๑. ศึกษาพิเศษ	(๓)
๒. นักวิชาการศึกษา (ปก./ชก.)	(๑)
๓. เจ้าพนักงานธุรการ (ปง./ชง.)	(๑)

ฝ่ายบริหารการศึกษา (๑๔๓)	
ข้าราชการ	พนักงานจ้าง
๑. หัวหน้าฝ่ายบริหารการศึกษา (นักบริหารงานศึกษา ระดับต้น)	๔. ผู้ช่วยเจ้าหน้าที่ระบบงานคอมพิวเตอร์ (๒)
๒. นักจัดการงานทั่วไป (ปก./ชก.)	๑๐. ผู้ช่วยนักวิชาการเงินและบัญชี (๒)
๓. นักวิชาการเงินและบัญชี (ปก./ชก.)	๑๑. ผู้ช่วยนักวิชาการพัสดุ (๒)
๔. นักวิชาการพัสดุ (ปก./ชก.)	๑๒. ผู้ช่วยนักวิชาการศึกษา (๕)
๕. นักวิชาการศึกษา (ปก./ชก.)	๑๓. ครูช่วยสอน (๔๕)
๖. เจ้าพนักงานธุรการ (ปง./ชง.)	๑๔. ผู้ช่วยเจ้าหน้าที่การเงินและบัญชี (๑)
๗. เจ้าพนักงานการเงินและบัญชี (ปง./ชง.)	๑๕. ผู้ช่วยเจ้าหน้าที่ธุรการ (๑)
๘. เจ้าพนักงานพัสดุ (ปง./ชง.)	๑๖. ผู้ช่วยเจ้าหน้าที่ธุรการ (๒)
	๑๗. พนักงานขับรถยนต์ (๑)
	๑๘. ภารโรง (๓)

ฝ่ายวิชาการและส่งเสริมการศึกษา (๓๖)	
ข้าราชการ	พนักงานจ้าง
๑. หัวหน้าฝ่ายวิชาการและส่งเสริมการศึกษา (นักบริหารงานศึกษา ระดับต้น)	๑. ผู้ช่วยเจ้าหน้าที่ระบบงานคอมพิวเตอร์ (๑)
๒. นักจัดการงานทั่วไป (ปก./ชก.)	๒. ผู้ช่วยนักวิชาการ (๑)
๓. นักวิชาการคอมพิวเตอร์ (ปก./ชก.)	๓. นักวิชาการศึกษา (ปก./ชก.) (๑)
๔. นักวิชาการศึกษา (ปก./ชก.)	๔. บรรณารักษ์ (ปก./ชก.) (๒)
๕. บรรณารักษ์ (ปก./ชก.)	๕. นักสันทนการ (ปก./ชก.) (๓)
๖. นักสันทนการ (ปก./ชก.)	๖. เจ้าพนักงานธุรการ (ปง./ชง.) (๓)
๗. เจ้าพนักงานธุรการ (ปง./ชง.)	๗. ผู้ช่วยเจ้าหน้าที่ระบบงานคอมพิวเตอร์ (๑)
	๘. ผู้ช่วยบรรณารักษ์ (๒)
	๑๐. ผู้ช่วยเจ้าหน้าที่งานห้องสมุด (๑๒)

โรงเรียนสถานศึกษาในสังกัด อบจ.ภูเก็ต

<p>ร.ร.อบจ.เม็ฮังภูเก็ต (๙๙)</p> <p><i>ข้าราชการครู</i></p> <p>๑. ผู้อำนวยการสถานศึกษา (๑)</p> <p>๒. รอง ผอ.สถานศึกษา (๔)</p> <p>๓. ครู (๘๕)</p> <p><i>พนักงานจ้าง</i></p> <p>๔. บุคลากรสนับสนุนการสอน (๔)</p> <p>๕. บุคลากรสนับสนุนสถานศึกษา (๕) (ภารโรง)</p>	<p>ร.ร.อบจ.บ้านนาบอน (๒๘)</p> <p><i>ข้าราชการครู</i></p> <p>๑. ผู้อำนวยการสถานศึกษา (๑)</p> <p>๒. รอง ผอ.สถานศึกษา (๑)</p> <p>๓. ครู (๒๑)</p> <p><i>พนักงานจ้าง</i></p> <p>๔. บุคลากรสนับสนุนการสอน (๓)</p> <p>๕. บุคลากรสนับสนุนสถานศึกษา (๒) (ภารโรง)</p>	<p>ร.ร.อบจ.บ้านไร่เรียนฯ (๒๔)</p> <p><i>ข้าราชการครู</i></p> <p>๑. ผู้อำนวยการสถานศึกษา (๑)</p> <p>๒. รอง ผอ.สถานศึกษา (๑)</p> <p>๓. ครู (๑๗)</p> <p><i>พนักงานจ้าง</i></p> <p>๔. บุคลากรสนับสนุนการสอน (๓)</p> <p>๕. บุคลากรสนับสนุนสถานศึกษา (๒) (ภารโรง)</p>	<p>ร.ร.อบจ.บ้านตลาดเหนือฯ (๖๕)</p> <p><i>ข้าราชการครู</i></p> <p>๑. ผู้อำนวยการสถานศึกษา (๑)</p> <p>๒. รอง ผอ.สถานศึกษา (๓)</p> <p>๓. ครู (๕๒)</p> <p><i>ลูกจ้างประจำ</i></p> <p>๔. ลูกจ้างประจำ (๑)</p> <p><i>พนักงานจ้าง</i></p> <p>๕. บุคลากรสนับสนุนการสอน (๔)</p> <p>๖. บุคลากรสนับสนุนสถานศึกษา (๔) (ภารโรง)</p>	<p>ร.ร.อบจ.สาธิตร่วมพัฒนา (๙)</p> <p><i>ข้าราชการครู</i></p> <p>๑. ผู้อำนวยการสถานศึกษา (๑)</p> <p>๒. ครู (๖)</p> <p><i>พนักงานจ้าง</i></p> <p>๓. บุคลากรสนับสนุนการสอน (๑)</p> <p>๔. บุคลากรสนับสนุนสถานศึกษา (๑) (ภารโรง)</p>
--	---	---	--	---

หน่วยตรวจสอบภายใน (๑๒)

หน่วยตรวจสอบภายใน
(หัวหน้าหน่วยตรวจสอบภายใน) (๑)

๕

ฝ่ายตรวจสอบการบริหารจัดการงบประมาณ การเงินและบัญชี (๕)

ข้าราชการ

๑. นักวิชาการตรวจสอบภายใน (ปก./ชก.) (๒)
๒. เจ้าหน้าที่งานธุรการ (ปง./ชง.) (๒)

ฝ่ายตรวจสอบการบริหารจัดการด้านพัสดุ (๓)

ข้าราชการ

๑. นักวิชาการตรวจสอบภายใน (ปก./ชก.) (๒)
๓. เจ้าหน้าที่งานธุรการ (ปง./ชง.) (๑)

กองกิจการขนส่ง (๑๖)

ผู้อำนวยการกองกิจการขนส่ง
(นักบริหารงานทั่วไป ระดับกลาง) (๑)

ฝ่ายบริหารงานขนส่ง (๕๗)

ข้าราชการ

๑. หัวหน้าฝ่ายบริหารงานขนส่ง (๑)
(นักบริหารงานทั่วไป ระดับต้น)
๒. นักจัดการงานทั่วไป (ปก./ชก.) (๔)
๓. นักวิชาการคอมพิวเตอร์ (ปก./ชก.) (๑)
๔. นวก.การเงินและบัญชี (ปก./ชก.) (๑)
๕. นักพัฒนาการท่องเที่ยว (ปก./ชก.) (๑)
๖. เจ้าพนักงานธุรการ (ปก./ชก.) (๒)

พนักงานจ้าง

๗. ผู้ช่วยเจ้าหน้าที่บริหารงานทั่วไป (๒)
๘. ผู้ช่วยนักจัดการงานทั่วไป (๑)
๙. ผู้ช่วยเจ้าหน้าที่ระบบงานคอมพิวเตอร์ (๑)
๑๐. พนักงานขับรถยนต์ (๑๐)
๑๑. คนงานทั่วไป (๓๓)

ฝ่ายตรวจสอบและซ่อมบำรุง (๑๕)

ข้าราชการ

๑. หัวหน้าฝ่ายตรวจสอบและซ่อมบำรุง (๑)
(นักบริหารงานช่าง ระดับต้น)
๒. วิศวกรสุขาภิบาล (ปก./ชก.) (๑)
๓. จพง.การเงินและบัญชี (ปง./ชง.) (๑)
๔. นายช่างเครื่องกล (ปง./ชง.) (๕)

พนักงานจ้าง

๕. ผู้ช่วยเจ้าพนักงานการเงินและบัญชี (๑)
๖. ผู้ช่วยนายช่างเครื่องกล (๒)
๗. ผู้ช่วยนายช่างไฟฟ้า (๒)
๘. คนงานทั่วไป (๒)

กองพัสดุและทรัพย์สิน (๒๑)

ผู้อำนวยการกองพัสดุและทรัพย์สิน
(นักบริหารงานการคลัง ระดับกลาง) (๑)

ฝ่ายจัดหาพัสดุและทรัพย์สิน (๑๙)
<p>ข้าราชการ</p> <ol style="list-style-type: none">หัวหน้าฝ่ายจัดหาพัสดุและทรัพย์สิน (นักบริหารงานการคลัง ระดับต้น) (๓)นักวิชาการพัสดุ (ปก./ชก.) (๗)เจ้าพนักงานธุรการ (ปง./ชง.) (๑)เจ้าพนักงานพัสดุ (ปง./ชง.) (๑๐)

ฝ่ายควบคุมตรวจสอบพัสดุและทรัพย์สิน (๗)
<p>ข้าราชการ</p> <ol style="list-style-type: none">หัวหน้าฝ่ายตรวจสอบพัสดุและทรัพย์สิน (นักบริหารงานการคลัง ระดับต้น) (๑)นักวิชาการพัสดุ (ปก./ชก.) (๑)เจ้าพนักงานธุรการ (ปง./ชง.) (๒)เจ้าพนักงานพัสดุ (ปง./ชง.) (๑) <p>พนักงานจ้าง</p> <ol style="list-style-type: none">ผู้ช่วยเจ้าหน้าที่บันทึกข้อมูล (๑)พนักงานพัสดุ (๑)

กองการท่องเที่ยวและกีฬา (๒๕)

**ผู้อำนวยการกองการท่องเที่ยวและกีฬา
(อำนาจการท้องถิ่น ระดับกลาง) (๑)**

ฝ่ายส่งเสริมพัฒนาการท่องเที่ยว (๓๗)	
<i>ข้าราชการ</i>	๑. หัวหน้าฝ่ายส่งเสริมพัฒนาการท่องเที่ยว (๑) (นักบริหารงานทั่วไป ระดับต้น) (๒)
	๒. นักจัดการงานทั่วไป (ปก./ชก.) (๑)
	๓. นักวิชาการคอมพิวเตอร์ (ปก./ชก.) (๑)
	๔. นักพัฒนาการท่องเที่ยว (ปก./ชก.) (๑)
	๕. เจ้าพนักงานธุรการ (ปง./ชง.) (๑)
<i>พนักงานจ้าง</i>	๖. ผู้ช่วยเจ้าหน้าที่บริหารงานทั่วไป (๑)
	๗. ผู้ช่วยนักวิชาการพัฒนาการท่องเที่ยว (๑)
	๘. เจ้าหน้าที่ประจำศูนย์วิทยุ (๔)
	๙. เจ้าหน้าที่ประจำรถตรวจการณ์ (๑๐)
	๑๐. เจ้าหน้าที่ประจำเรือตรวจการณ์ (๔)
	๑๑. เจ้าหน้าที่ประจำรถตรวจการณ์ (ทป) (๕)
	๑๒. เจ้าหน้าที่ประจำศูนย์วิทยุ (ทป) (๓)
	๑๓. เจ้าหน้าที่ประจำเรือตรวจการณ์ (ทป) (๒)

ฝ่ายส่งเสริมการศึกษา (๒๒)	
<i>ข้าราชการ</i>	๑. หัวหน้าฝ่ายส่งเสริมการศึกษา (๑) (นักบริหารงานทั่วไป ระดับต้น)
	๒. นักจัดการงานทั่วไป (ปก./ชก.) (๑)
	๓. นักสัมมนาการ (ปก./ชก.) (๑)
	๔. เจ้าพนักงานธุรการ (ปง./ชง.) (๓)
<i>พนักงานจ้าง</i>	๕. ผู้ช่วยเจ้าหน้าที่บริหารงานทั่วไป (๕)
	๖. ผู้ช่วยเจ้าหน้าที่ต้นขบวนการ (๑)
	๗. ผู้ช่วยแม่พิมพ์ที่พิมพ์ข้อมูล (๑)
	๘. พนักงานขับรถยนต์ (๑)
	๙. คนงานทั่วไป (๔)

งานเทคโนโลยีและสารสนเทศ (๔)	
<i>ข้าราชการ</i>	๑. นักวิชาการคอมพิวเตอร์ (ทท/ชก.) (๓)
<i>พนักงานจ้าง</i>	๒. ผู้ช่วยเจ้าหน้าที่ระบบงานคอมพิวเตอร์ (๑)

ฝ่ายประชาสัมพันธ์ (๗)	
<i>ข้าราชการ</i>	๑. หัวหน้าฝ่ายประชาสัมพันธ์ (๑) (นักบริหารงานทั่วไป ระดับต้น)
	๒. นักจัดการงานทั่วไป (ปก.ชก.) (๑)
	๓. นักวิชาการคอมพิวเตอร์ (ปก./ชก.) (๑)
	๔. นักประชาสัมพันธ์ (ปก./ชก.) (๓)
	๕. เจ้าพนักงานธุรการ (ปง./ชง.) (๑)

กองการเจ้าหน้าที่ (๒๙)

ผู้อำนวยการกองการเจ้าหน้าที่
(นักบริหารงานทั่วไป ระดับกลาง) (๑)

๘

ฝ่ายสรรหาและบรรจุแต่งตั้ง (๑๐)
<p><i>ข้าราชการ</i></p> <p>๑. หัวหน้าฝ่ายสรรหาและบรรจุแต่งตั้ง (๑) (นักบริหารงานทั่วไป ระดับต้น)</p> <p>๒. นักจัดการงานทั่วไป (ปก./ชก.) (๑)</p> <p>๓. นักทรัพยากรบุคคล (ปก./ชก.) (๔)</p> <p>๔. เจ้าหน้าที่งานธุรการ (ปร./ชง.) (๒)</p> <p><i>พนักงานจ้าง</i></p> <p>๕. ผู้ช่วยบุคลากร (๒)</p>

ฝ่ายส่งเสริมและพัฒนาบุคลากร (๒)
<p><i>ข้าราชการ</i></p> <p>๑. หัวหน้าฝ่ายส่งเสริมและพัฒนาบุคลากร (๑) (นักบริหารงานทั่วไป ระดับต้น)</p> <p>๒. นักจัดการงานทั่วไป (ปก./ชก.) (๑)</p> <p>๓. นักทรัพยากรบุคคล (ปก./ชก.) (๑)</p> <p>๔. เจ้าหน้าที่งานธุรการ (ปร./ชง.) (๒)</p> <p><i>พนักงานจ้าง</i></p> <p>๕. พนักงานขับรถยนต์ (๑)</p>

ฝ่ายวินัยและส่งเสริมคุณธรรม (๕)
<p><i>ข้าราชการ</i></p> <p>๑. หัวหน้าฝ่ายวินัยและส่งเสริมคุณธรรม (๑) (นักบริหารงานทั่วไป ระดับต้น)</p> <p>๒. นิติกร (ปก./ชก.) (๒)</p> <p>๓. เจ้าพนักงานธุรการ (ปร./ชง.) (๑)</p> <p><i>พนักงานจ้าง</i></p> <p>๔. ผู้ช่วยเจ้าหน้าที่บันทึกข้อมูล (๑)</p>